

**Visual Units**

*Positionering av fordon*

# Effektivitet & Trygghet

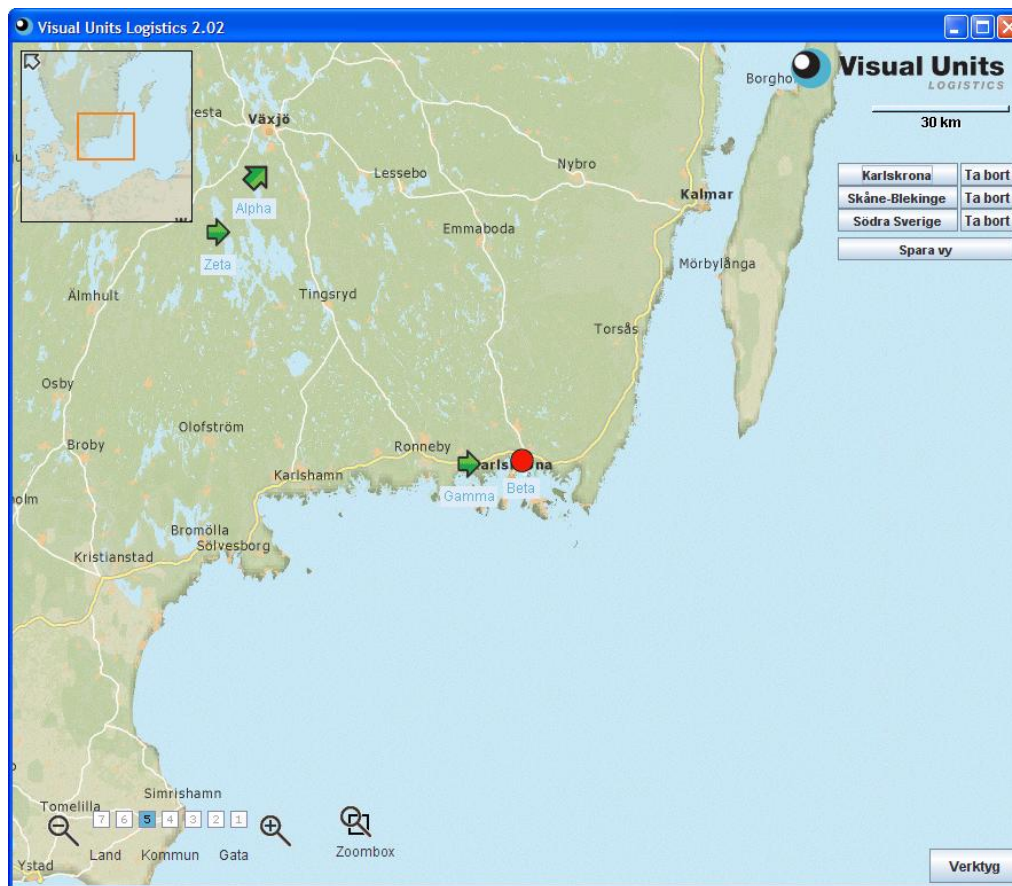
- ✓ Vill ni kunna optimera användningen av bilarna? Vinn tid, minska kostnader och debitera mer!
- ✓ Få avlastning i ert arbete med planering, genomförande och uppföljning?
- ✓ Vill ni ha snabb överblick, snabbt hitta var bilarna är och slippa lägga tid på att jaga rätt på dem?

# Lösningen – Visual Units Logistics

## En effektiv och trygg investering

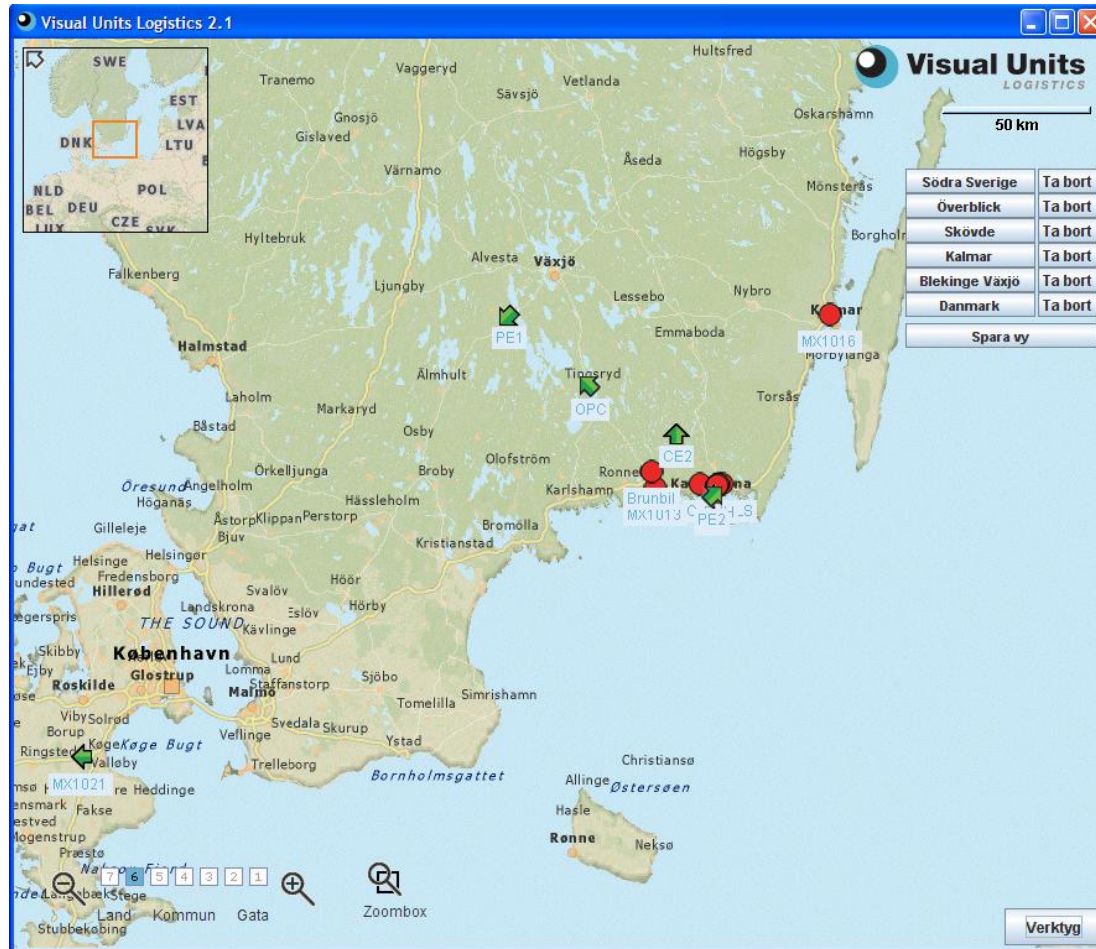


Fordonsbox installeras i bilarna



Program som visar var era bilar finns just nu och ger er uppföljning

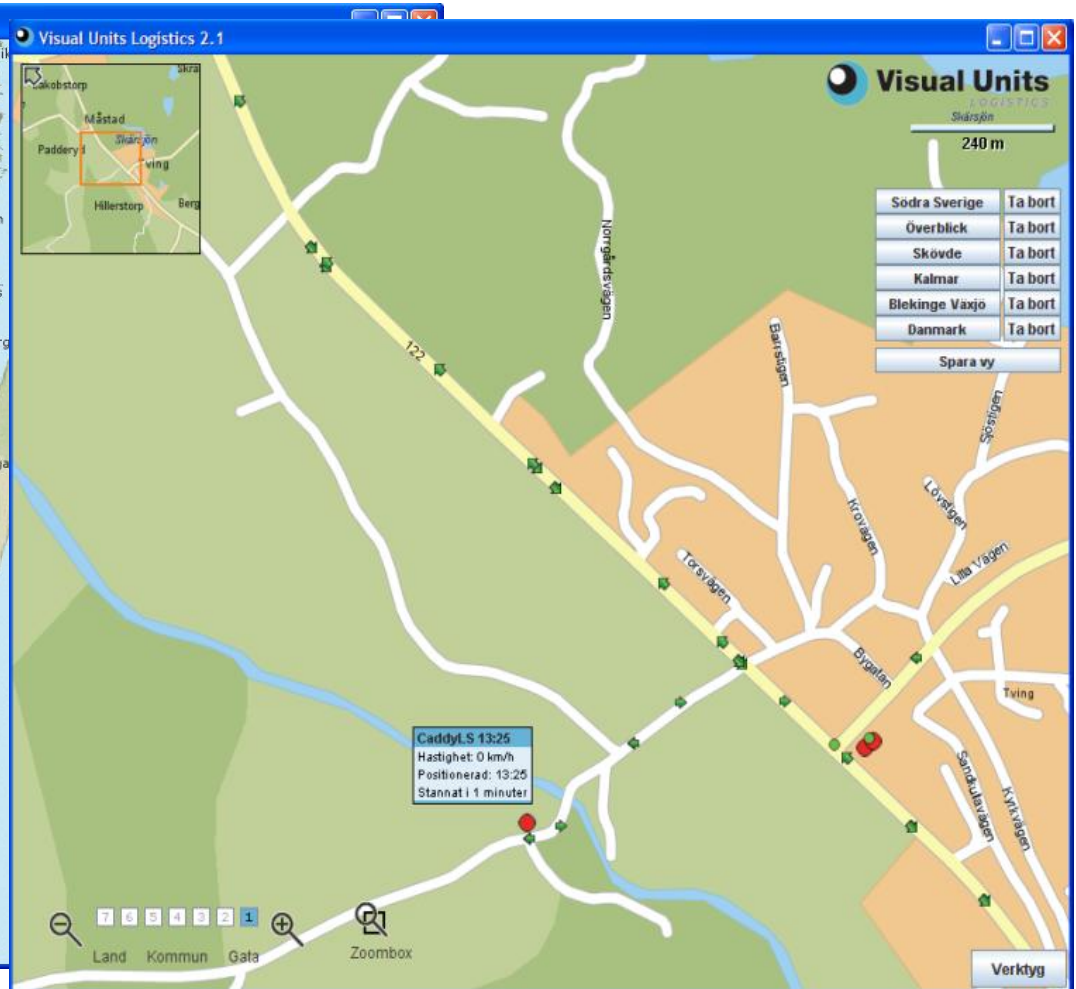
# Var är era bilar just nu?



# Var har bilarna varit?



Överblick av var bilarna varit



Inzoomad karta med stopp- och körpositioner

# Stopplistor

Visual Units Logistics 2.42

The screenshot displays the Visual Units Logistics 2.42 interface. On the left, a map shows a route with several stops marked. An inset map in the top-left corner highlights the area around Hällnäs and Svenstorp. The main window is a Microsoft Excel spreadsheet titled 'stopplistor.xlsx' in Compatibility Mode. The spreadsheet contains a table with the following columns: Datum, Stannat, Startat, Stoppetid, Address, Latitud, Longitud, and Karta. The data rows list various stops with their respective dates, times, addresses, and coordinates.

	A	B	C	D	E	F	G	H	I
1	Datum	Stannat	Startat	Stoppetid	Address	Latitud	Longitud	Karta	
2	2010-02-19	2010-02-19 12:09:28	2010-02-19 12:10:30	0:01:02	Verkövägen, 371 65 Karlskrona, Sweden	56,1963	15,6319	Länk till karta	
3	2010-02-19	2010-02-19 11:55:35	2010-02-19 12:06:40	0:11:05	Blåportsgatan 5, 371 42 Karlskrona, Sweden	56,1748	15,5965	Länk till karta	
4	2010-02-19	2010-02-19 11:51:46	2010-02-19 11:52:48	0:01:02	Österleden, 371 47 Karlskrona, Sweden	56,1966	15,6321	Länk till karta	
5	2010-02-19	2010-02-19 11:29:00	2010-02-19 11:48:38	0:19:38	Kaliumvägen 1, 371 50 Karlskrona, Sweden	56,2216	15,6411	Länk till karta	
6	2010-02-19	2010-02-19 09:52:45	2010-02-19 09:53:47	0:01:02	Gullbernavägen 11, 371 47 Karlskrona, Sweden	56,1958	15,6292	Länk till karta	
7	2010-02-19	2010-02-19 09:51:21	2010-02-19 09:52:24	0:01:03	Gamla Infartsvägen, 371 45 Karlskrona, Sweden	56,1882	15,6146	Länk till karta	
8	2010-02-19	2010-02-19 09:45:20	2010-02-19 09:50:39	0:05:19	Ronnebyvägen 1, 371 45 Karlskrona, Sweden	56,1972	15,6101	Länk till karta	
9	2010-02-19	2010-02-19 09:24:59	2010-02-19 09:27:23	0:02:24	Ställverksvägen 1, 372 31 Ronneby Municipality	56,216	15,2639	Länk till karta	
10	2010-02-19	2010-02-19 09:03:07	2010-02-19 09:06:57	0:03:50	Nyemöllevägen 5, 374 32 Karlshamn Municipality	56,1884	14,8447	Länk till karta	
11	2010-02-19	2010-02-19 08:37:02	2010-02-19 08:42:01	0:04:59	Ställverksvägen 1, 372 31 Ronneby Municipality	56,216	15,2639	Länk till karta	
12	2010-02-19	2010-02-19 08:03:16	2010-02-19 08:07:02	0:03:46	Strömngatan 14, 362 31 Tingsryd, Sweden	56,5216	14,9885	Länk till karta	
13	2010-02-19	2010-02-19 08:02:14	2010-02-19 08:03:16	0:01:02	Lokgatan 3B, 362 30 Tingsryd, Sweden	56,5191	14,9868	Länk till karta	
14	2010-02-19	2010-02-19 07:57:19	2010-02-19 08:02:14	0:04:55	Lokgatan 2B, 362 30 Tingsryd, Sweden	56,5212	14,9812	Länk till karta	
15	2010-02-19	2010-02-19 07:56:18	2010-02-19 07:57:19	0:01:01	Lokgatan 2B, 362 30 Tingsryd, Sweden	56,5207	14,982	Länk till karta	
16	2010-02-19	2010-02-19 07:20:36	2010-02-19 07:21:38	0:01:02	Österleden 70, 352 42 Växjö, Sweden	56,8808	14,8327	Länk till karta	
17	2010-02-19	2010-02-19 06:36:24	2010-02-19 06:37:25	0:01:01	Värnamovägen, 342 Alvesta, Sweden	56,903	14,5555	Länk till karta	
18	2010-02-19	2010-02-19 06:08:20	2010-02-19 06:09:23	0:01:03	Norremarksvägen 8A, 352 45 Växjö, Sweden	56,9008	14,8299	Länk till karta	
19	2010-02-19	2010-02-19 06:03:27	2010-02-19 06:04:31	0:01:04	Lantmannavägen, 352 41 Växjö, Sweden	56,8694	14,8388	Länk till karta	

Visual Units LOGISTICS

Verktøy

Start

2 Micro... Google Kal... Inkorgen f... 3 Micro... Bilder för u... Visual Units... Adobe Pho... SV 12:07

# Stöd för att hålla lovade leveranstider

”En chaufför hade en gång kört lite fel och var på villovägar. Genom Visual Units Logistics kunde vår trafikledning leda chauffören på rätt väg igen. Genom snabb vägledning med hjälp av programmet så kom vi fram i rätt tid med leveransen.”



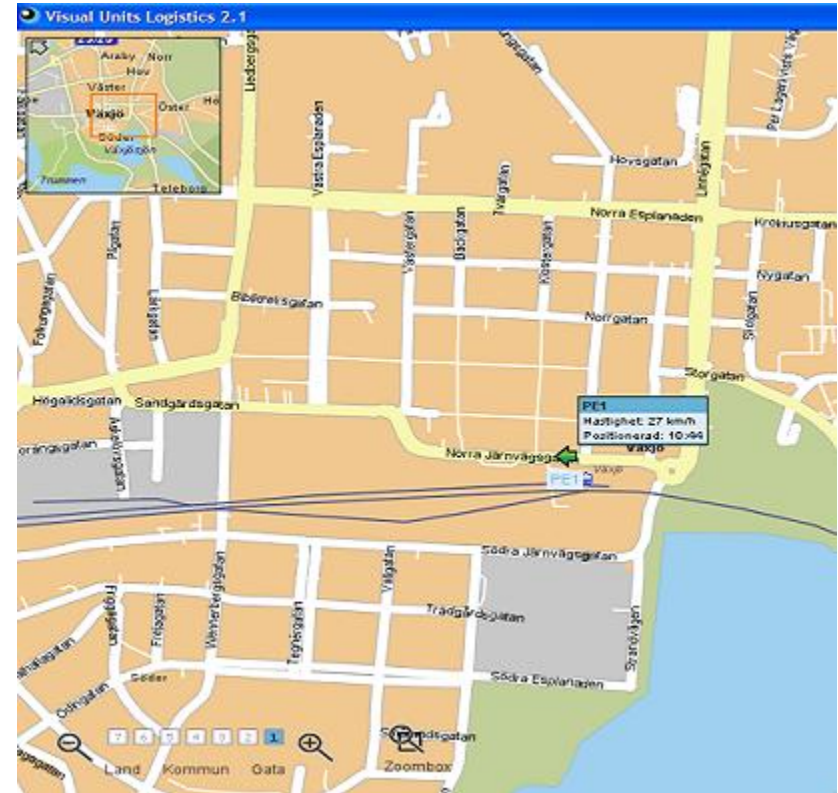
”Visual Units Logistics hjälper vårt företag att bli mer effektiva samtidigt som vi snabbt kan ge våra kunder besked om var deras leveranser befinner sig”



# Ökad öppenhet ökar kundens lönsamhet

”Vi kan ta oss an fler leveranser på en slinga när vi får förfrågningar som vi kan matcha mot hur det ser ut i leveransproduktionen för respektive bil ute på vägarna. Då kan vi till exempel lägga på nya upphämtningar längs en slinga eller i slutet av en runda.”

Daniel Sigurdsson, Sigurdssons Logistik



# Hos oss får du

- ✓ Ett lättanvänt och lättintegrerat positioneringssystem
- ✓ En trygg helhetslösning med mycket service och snabb support
- ✓ Påverka utvecklingen av lösningen kontinuerligt. Vi värdesätter en dialog med kunderna för att skapa användbara och hållbara lösningar.

# Hyr hela lösningen

Allt du behöver ingår!

- Ledningssystem
- Fordonsbox
- SIM-kort med Telematikabonnemang
- GPRS-trafik
- Drift, support och service
- Kom-igång-utbildning
- Uppgraderingar
- Installation

## Prova på erbjudande

*Kunden kan prova hela lösningen  
utan förpliktelser i 2 bilar i 2  
veckor för endast 499 kr  
(Exklusive moms och frakt)*

Bokas på:

[www.visualunits.se](http://www.visualunits.se)



**Tack för din uppmärksamhet!**

Välkommen att kontakta oss

Telefon. 0455-386000

Email. [info@visualunits.se](mailto:info@visualunits.se)

Visual Units AB  
Landbrogatan 33  
371 34 Karlskrona

[www.visualunits.se](http://www.visualunits.se)

