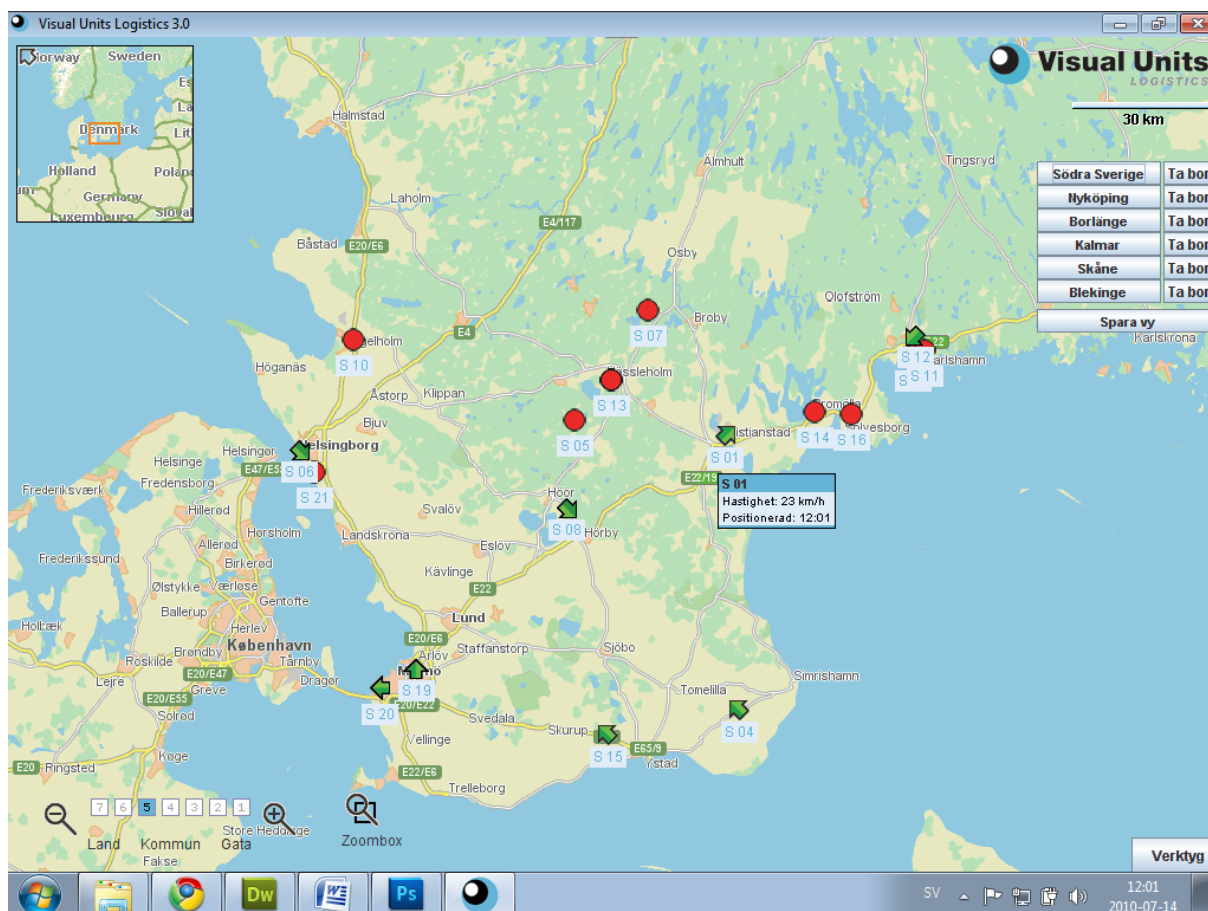


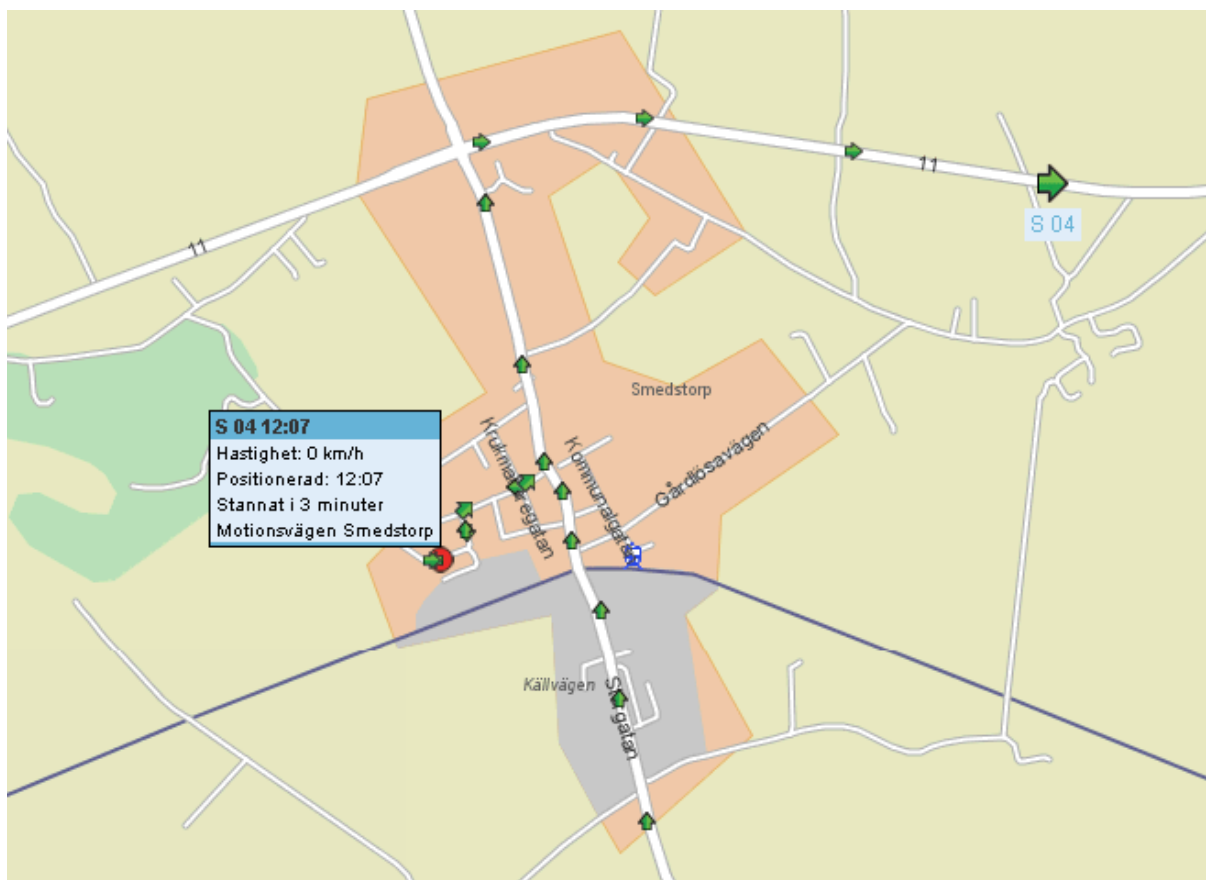
Beskrivning av positioneringssystemet Visual Units Logistics

I Visual Units Logistics får du helikopterperspektivet och på så sätt snabb lokalisering av var dina bilar befinner sig. Systemet är ett tryggt och säkert verktyg för transportledare, men också för chaufförerna vid exempelvis haverier eller andra tidskritiska händelser under transporten.

Fortfarande använder man ofta mobiltelefonen för att ringa chaufförerna för att lokalisera var transportererna befinner sig. Med hjälp av vår lösning med positionering av transportererna kan du snabbt ge dina kunder besked om förväntad ankomsttid direkt. I vårt system har vi förutom positionering också möjlighet att ta fram positionshistorik, att se var, när och hur lång tid de olika stoppen har gjorts. Detta kan ge stort stöd för planering av rutter för linjetrafik och samordning av transporter till olika mottagare.

Rent tekniskt bygger vårt system på att man placerar en enhet med GPS-mottagare och GSM-modem i fordonen som skickar sin position var 20 sekund (standard, kan uppdateras med tätare intervall vid behov). Informationen presenteras på en interaktiv karta i ett program på transportledarens dataskärm (se bilder nedan).





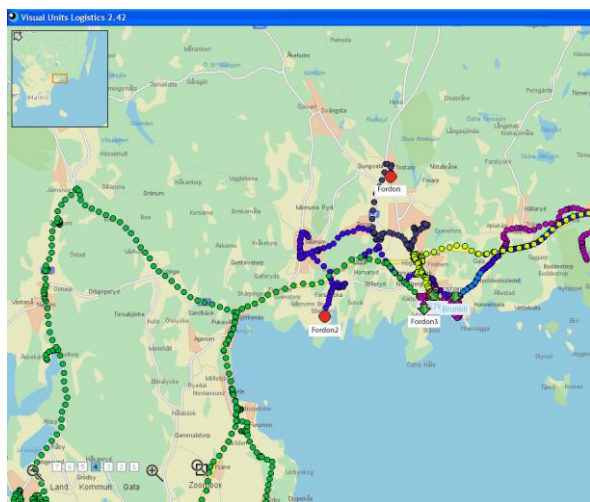
Bilden ovan visar positionshistorik i valt tidsintervall tillbaka i tiden med utgångspunkt var bilen befinner sig just nu och användaren har klickat upp en inforuta för en specifik position, ett stopp. Då får man reda på tid för position, adressen och stopptiden.

Andra funktioner i systemet:

- Söka fordon. Fokuserar på specifikt fordon. Lätt att lokalisera fordonet då kartan centreras på fordonet som eftersöks.
- Följa fordon. Bra vid bl.a. leveranskritiska uppdrag (farligt gods, tidskritiskt gods).
- Möjlighet att filtrera enligt principen vilken sorts transporter (linjebil, tidningsbil, kylbil, asfalt, grus etc.) alternativt vilket fordon som är respektive transportledares ansvar.
- Skapa egna kategorier av transporter (lastbil, budbil, buss, grävmaskin etc.) för att enklare skapa en överblick av olika transporter.
- Presentation av positionshistorik för specifika respektive samtliga fordon på interaktiv karta. Viktigt vid ruttplanering för att avgöra så inte flera transporter överlappar varandra. Går att ställa in olika egendefinierade tider.
- Visa stopp (lastning, lossning) för samtliga och enskilda fordon under angiven tid.
- Snabbpresentation av positionshistorik för samtliga och enskilda fordon (du kan välja mellan 2, 6, 12, 16 eller 24 tim)

- Adressökning, anger vilka fordon som finns inom en radie av 50 km med information om hur lång tid eller hur långt avstånd de är ifrån adressmålet.

Samordningsvinster

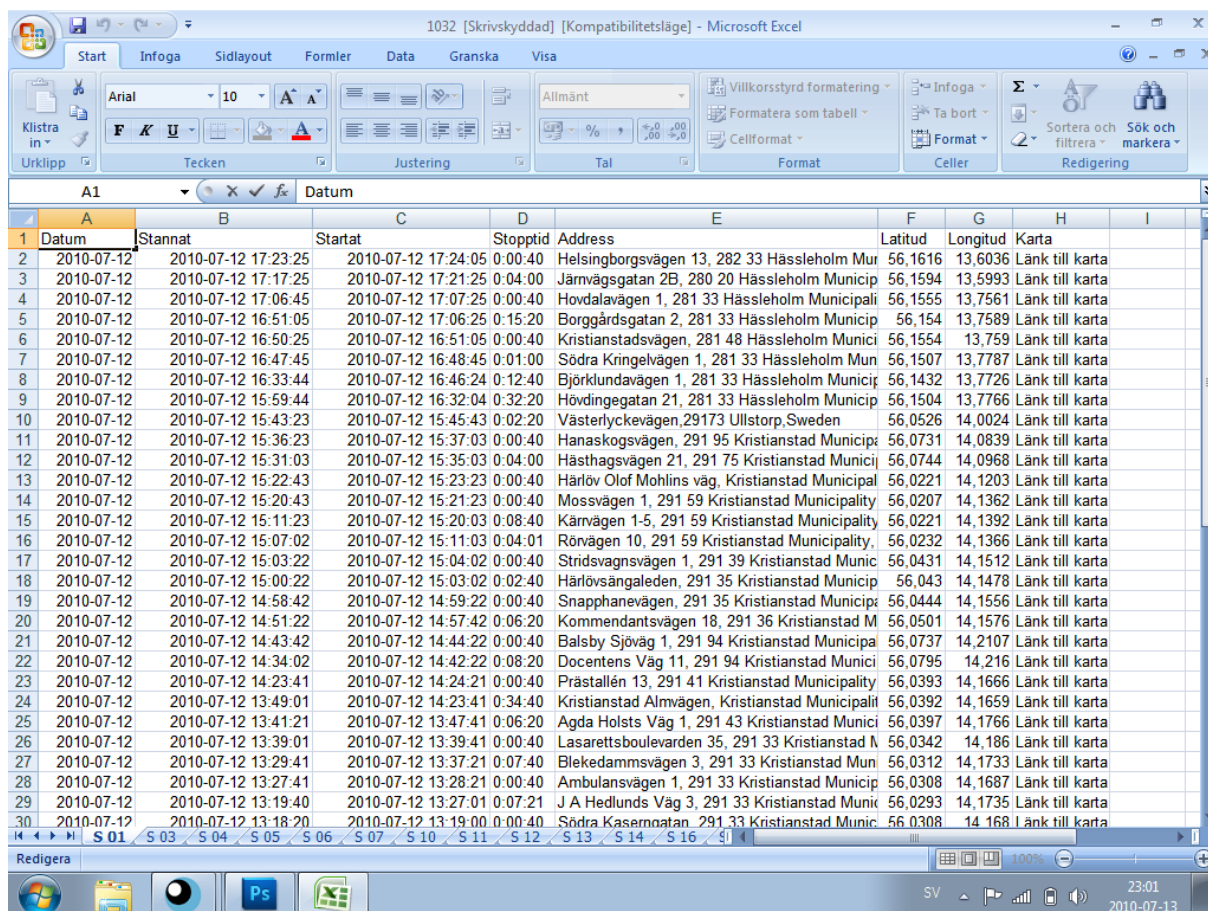


Man kan lätt se om det finns samordningsvinster, så att inte två bilar kör samma sträcka samtidigt.

På bilden intill visar vi alla fordon samtidigt med positionshistorik för samtliga. Detta är till fördel då man vill planera rutter för fordonen.

Varje fordon kan få en egen färgmarkering för att urskilja dem från varandra. Detta underlättar planeringen för transportledaren.

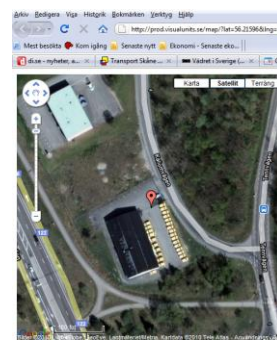
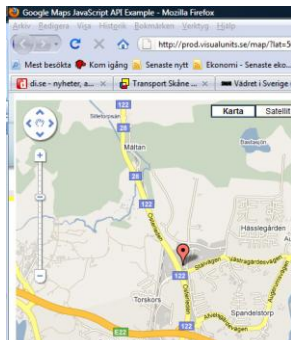
Stopplistor



Datum	Stannat	Startat	Stopptid	Address	Latitud	Longitud	Karta
2010-07-12	2010-07-12 17:23:25	2010-07-12 17:24:05	0:00:40	Helsingborgsvägen 13, 282 33 Hässleholm Municip	56,1616	13,6036	Länk till karta
2010-07-12	2010-07-12 17:17:25	2010-07-12 17:21:25	0:04:00	Järnvägsgatan 2B, 280 20 Hässleholm Municip	56,1594	13,5993	Länk till karta
2010-07-12	2010-07-12 17:06:45	2010-07-12 17:07:25	0:00:40	Hovdalavägen 1, 281 33 Hässleholm Municipali	56,1555	13,7561	Länk till karta
2010-07-12	2010-07-12 16:51:05	2010-07-12 17:06:25	0:15:20	Borggårdsgatan 2, 281 33 Hässleholm Municip	56,154	13,7589	Länk till karta
2010-07-12	2010-07-12 16:50:25	2010-07-12 16:51:05	0:00:40	Kristianstadsvägen, 281 48 Hässleholm Municip	56,1554	13,759	Länk till karta
2010-07-12	2010-07-12 16:47:45	2010-07-12 16:48:45	0:01:00	Södra Kringelvägen 1, 281 33 Hässleholm Mun	56,1507	13,7787	Länk till karta
2010-07-12	2010-07-12 16:33:44	2010-07-12 16:46:24	0:12:40	Björklundavägen 1, 281 33 Hässleholm Municip	56,1432	13,7726	Länk till karta
2010-07-12	2010-07-12 15:59:44	2010-07-12 16:32:04	0:32:20	Hövdingegatan 21, 281 33 Hässleholm Municip	56,1504	13,7766	Länk till karta
2010-07-12	2010-07-12 15:43:23	2010-07-12 15:45:43	0:02:20	Västerlyckevägen,29173 Ullstorp,Sweden	56,0526	14,0024	Länk till karta
2010-07-12	2010-07-12 15:36:23	2010-07-12 15:37:03	0:00:40	Hanaskogsvägen, 291 95 Kristianstad Municip	56,0731	14,0839	Länk till karta
2010-07-12	2010-07-12 15:31:03	2010-07-12 15:35:03	0:04:00	Hästhagsvägen 21, 291 75 Kristianstad Municip	56,0744	14,0968	Länk till karta
2010-07-12	2010-07-12 15:22:43	2010-07-12 15:23:23	0:00:40	Härlöv Olof Mohlins väg, Kristianstad Municipal	56,0221	14,1203	Länk till karta
2010-07-12	2010-07-12 15:20:43	2010-07-12 15:21:23	0:00:40	Mossvägen 1, 291 59 Kristianstad Municipality	56,0207	14,1362	Länk till karta
2010-07-12	2010-07-12 15:11:23	2010-07-12 15:20:03	0:08:40	Kärnvägen 1-5, 291 59 Kristianstad Municipality	56,0221	14,1392	Länk till karta
2010-07-12	2010-07-12 15:07:02	2010-07-12 15:11:03	0:04:01	Rörvägen 10, 291 59 Kristianstad Municipality,	56,0232	14,1366	Länk till karta
2010-07-12	2010-07-12 15:03:22	2010-07-12 15:04:02	0:00:40	Stridsvagnsvägen 1, 291 39 Kristianstad Munic	56,0431	14,1512	Länk till karta
2010-07-12	2010-07-12 15:00:22	2010-07-12 15:03:02	0:02:40	Härlövsängaleden, 291 35 Kristianstad Municip	56,043	14,1478	Länk till karta
2010-07-12	2010-07-12 14:58:42	2010-07-12 14:59:22	0:00:40	Snapphanevägen, 291 35 Kristianstad Municip	56,0444	14,1556	Länk till karta
2010-07-12	2010-07-12 14:51:22	2010-07-12 14:57:42	0:06:20	Kommandantsvägen 18, 291 36 Kristianstad M	56,0501	14,1576	Länk till karta
2010-07-12	2010-07-12 14:43:42	2010-07-12 14:44:22	0:00:40	Balsby Sjöväg 1, 291 94 Kristianstad Municipal	56,0737	14,2107	Länk till karta
2010-07-12	2010-07-12 14:34:02	2010-07-12 14:42:22	0:08:20	Docentens Väg 11, 291 94 Kristianstad Municip	56,0795	14,216	Länk till karta
2010-07-12	2010-07-12 14:23:41	2010-07-12 14:24:21	0:00:40	Prästallén 13, 291 41 Kristianstad Municipality	56,0393	14,1666	Länk till karta
2010-07-12	2010-07-12 13:49:01	2010-07-12 14:23:41	0:34:40	Kristianstad Almvägen, Kristianstad Municipalit	56,0392	14,1659	Länk till karta
2010-07-12	2010-07-12 13:41:21	2010-07-12 13:47:41	0:06:20	Agda Holsts Väg 1, 291 43 Kristianstad Municip	56,0397	14,1766	Länk till karta
2010-07-12	2010-07-12 13:39:01	2010-07-12 13:39:41	0:00:40	Lasarettsboulevarden 35, 291 33 Kristianstad M	56,0342	14,186	Länk till karta
2010-07-12	2010-07-12 13:29:41	2010-07-12 13:37:21	0:07:40	Blekedammsvägen 3, 291 33 Kristianstad Mun	56,0312	14,1733	Länk till karta
2010-07-12	2010-07-12 13:27:41	2010-07-12 13:28:21	0:00:40	Ambulansvägen 1, 291 33 Kristianstad Municip	56,0308	14,1687	Länk till karta
2010-07-12	2010-07-12 13:19:40	2010-07-12 13:27:01	0:07:21	J A Hedlunds Väg 3, 291 33 Kristianstad Munic	56,0293	14,1735	Länk till karta
2010-07-12	2010-07-12 13:18:20	2010-07-12 13:19:00	0:00:40	Södra Kasernotan, 291 33 Kristianstad Munic	56,0308	14,168	Länk till karta

Du kan ladda ner stopplistor i form av en excellfil från systemet som visar stoppen för respektive fordon, samt länk till Google-karta för lokalisering av stoppen (Gatubild/Satellitbild). Testa länken till kartan i stopplistan genom att hålla muspekare över Länk till karta, håll inne ctrl-knappen och vänsterklicka på länken. Då öppnas kartbilden i din webbläsare och du kan zooma in kartan för att lokalisera stoppet.

I kolumnen längst till höger i stopplistan finns länken till stoppets adress på kartbild (Googlekarta visas enligt nedanstående exempel). Observera att man kan växla mellan kartbild respektive satellitbild .



Statistik

Statistik för bilarna (Distans(km), Körtid, Stopptid, Nyttjandegrad) per senaste dygn, senaste vecka och senaste månad. I programmet presenteras statistiken i överskådliga tabeller enligt exempel nedan:

Dygnstatistik för 2010-07-12						
Fordon	Körsträcka (km)	Körtid (h)	Stopptid (h)	Nyttjandegrad	Medelhastighet (km/h)	Tillförlitlighet
S 01	145	03:03	20:56	12%	49	100.00%
S 03	351	04:55	19:04	20%	72	100.00%
S 04	0	00:00	23:59	00%	14	0.00%
S 05	265	04:11	19:48	17%	64	100.00%
S 06	234	04:11	19:48	17%	57	100.00%
S 07	261	04:50	19:09	20%	55	100.00%
S 10	246	03:35	20:24	14%	70	100.00%
S 11	382	06:37	17:22	27%	59	100.00%
S 12	162	03:19	20:40	13%	50	100.00%
S 13	266	04:29	19:30	18%	60	100.00%
S 14	458	07:14	16:45	30%	64	100.00%
S 16	602	08:17	15:42	34%	73	100.00%
S 18	0	00:00	23:59	00%	0	0.00%
S 19	233	04:07	19:52	17%	58	100.00%
S 20	240	04:29	19:30	18%	54	100.00%
Totalt:	3851	63:24	296:35	17%	63	100.00%

Bilden visar statistik om bilarna för senaste dygnet

Veckostatistik för vecka 27						
Fordon	Körsträcka (km)	Körtid (h)	Stopptid (h)	Nyttjandegrad	Medelhastighet (km/h)	Tillförlitlighet
S 01	671	14:17	153:42	11%	47	100.00%
S 02	1093	16:49	151:10	23%	66	99.99%
S 03	1788	25:19	142:40	20%	71	100.00%
S 04	1523	25:07	142:52	14%	61	99.99%
S 05	417	06:54	161:05	06%	63	100.00%
S 06	1277	22:55	145:04	18%	57	100.00%
S 07	1485	24:44	143:15	20%	61	100.00%
S 08	602	11:18	156:41	11%	54	100.00%
S 09	313	04:31	163:28	18%	69	100.00%
S 10	1383	20:18	147:41	13%	67	100.00%
S 11	1578	29:18	138:41	17%	56	100.00%
S 12	338	07:00	160:59	09%	49	100.00%
S 13	593	08:47	159:12	12%	68	100.00%
S 14	2174	34:30	133:29	23%	64	100.00%
S 15	1787	29:18	138:41	23%	61	100.00%
S 16	2800	40:14	127:45	33%	70	100.00%
S 18	327	09:22	158:37	07%	36	100.00%
S 19	1565	23:56	144:03	19%	67	100.00%
S 20	1290	22:26	145:33	18%	58	100.00%
S 21	1273	23:12	144:47	18%	55	100.00%
Totalt:	24286	400:22	2959:37	17%	62	100.00%

Bilden visar statistik för senaste veckan



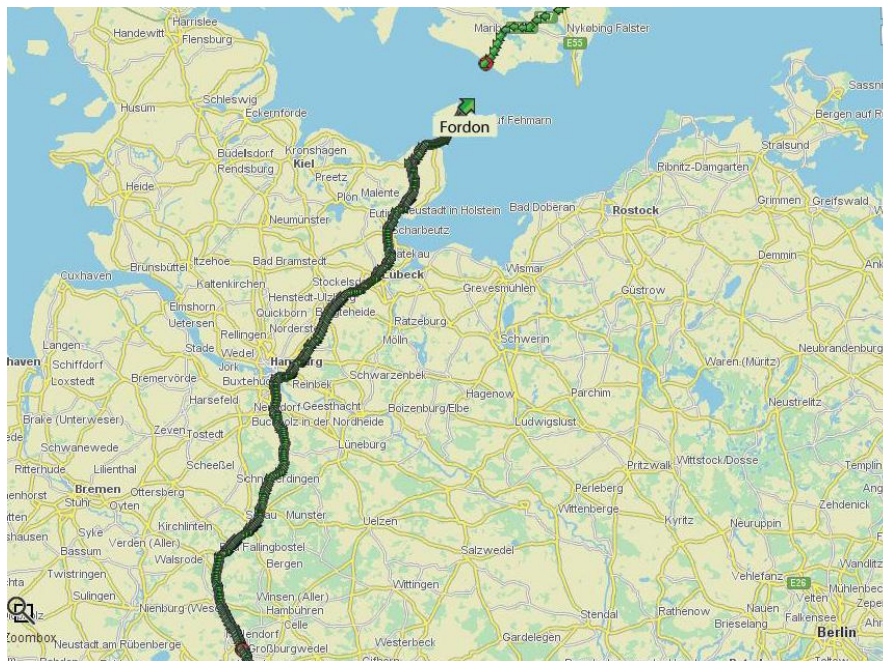
Visual Units

Positionering av fordon

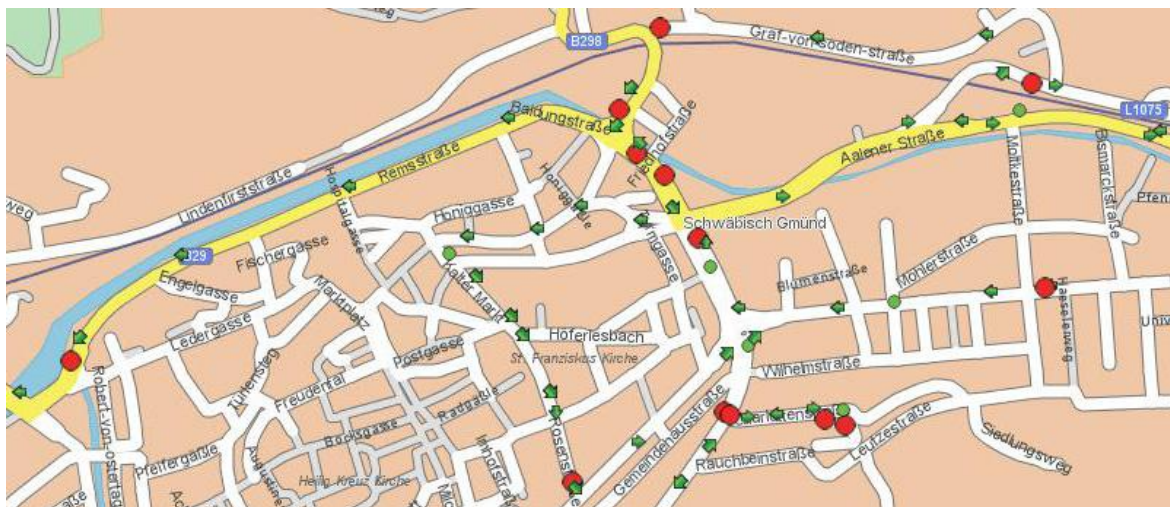
Månadsstatistik för juni						
Fordon	Körsträcka (km)	Körtid (h)	Stoppid (h)	Nyttjandegrad	Medelhastighet (km/h)	Tillförlitlighet
§ 01	2683	56:57	663:02	10%	48	100.00%
§ 02	899	13:50	706:09	08%	66	100.00%
§ 03	9914	139:09	580:50	24%	72	100.00%
§ 04	4706	85:43	634:16	11%	56	99.99%
§ 05	5165	93:55	626:04	17%	56	100.00%
§ 06	3713	67:51	652:08	10%	58	99.99%
§ 07	7200	121:52	598:07	22%	60	100.00%
§ 08	1778	34:11	685:48	06%	53	99.99%
§ 09	4674	64:12	655:47	15%	73	100.00%
§ 10	6160	93:51	626:08	14%	68	99.98%
§ 11	2449	49:07	670:52	08%	53	100.00%
§ 12	3769	77:48	642:11	11%	49	100.00%
§ 13	4337	67:29	652:30	11%	65	100.00%
§ 14	8912	142:10	577:49	21%	64	100.00%
§ 15	7377	117:17	602:42	20%	64	100.00%
§ 16	5068	72:31	647:28	10%	70	100.00%
§ 18	3543	72:55	647:04	10%	50	100.00%
§ 19	5344	94:11	625:48	17%	57	100.00%
§ 20	5462	93:38	626:21	17%	61	100.00%
§ 21	5331	94:15	625:44	14%	57	99.99%
Totalt:	98492	1663:01	12746:58	14%	62	100.00%

Bilden visar statistik om bilarna för senaste månaden

Utlandstransporter



Visual Units positioneringssystem fungerar i hela Europa. Här har vi exempel på transporter i Tyskland. Fördelen med att hålla kontakt med fordonen är bl.a. att man kan upprätthålla en hög leverans kvalitet och ge kunden god information om leveranstider.



Bilden visar inzoomad karta med gjorda stopp och riktningar på transporter.

Vi stödjer samarbete mellan olika trafikledare på olika företag

Vi har en funktion som går ut på att en kund själv får möjligheten att styra tillgänglighet/synlighet till sina bilar för samarbetspartner i syfte att underlätta samarbetet dem emellan. Kunden kan nu välja vilka bilar de vill att deras samarbetspartner ska få överblick och uppföljning på och även styra när de ska få denna tillgång.



Mobil applikation

Med vår mobila applikation har du möjlighet att följa en bil i taget på karta (realtidsposition) via mobiltelefonen.

Det enda du behöver är en telefon som du kan surfa med för att kunna använda denna tjänst.

Boka demonstration av systemet

Jag har här beskrivit en del av funktionerna i systemet och jag hoppas att kunna fördjupa informationen. Jag har möjlighet att demonstrera systemet på distans via Internet på er dataskärm för att förtydliga ovanstående information.



Positioneringssystemet är arbetsbesparande säkert, tryggt och kostnadseffektivt. Kostnadsfritt behöver man inte spara in många kilometer innan systemet har betalat sig. Se våra besparingskalkyler på hemsidan: www.visualunits.se

Prova på erbjudande

För att bilda dig en egen uppfattning har vi ett prova på paket som ger dig möjlighet att under 2 veckor använda hela lösningen för två bilar i din arbetsmiljö, för att uppleva vilket användarvänligt och kostnadsbesparande system Visual Units är får du tillgång till hela systemet för två bilar. Du är igång på 20 minuter.

Vänligen hör av er med frågor, bokningar eller för mer information.

Veronica Håård

Tel: 0455 386 000

Email: veronica@visualunits.se